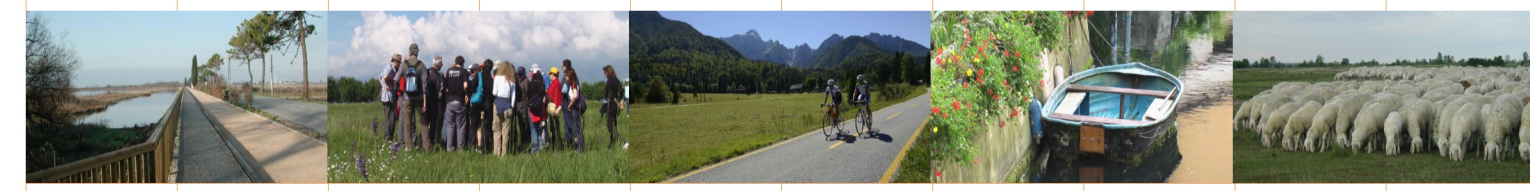


IL SISTEMA REGIONALE DELLA MOBILITÀ LENTA PROGETTO

All. 81 D.P.Reg. 24 aprile 2018, n. 0211/Pres - ML2 il sistema regionale della Mobilità lenta. Carta di progetto Aggiornato con la Variante 2 al PPR



- Ciclovie (pianificazione aggiornata al 2023)**
- di interesse regionale - itinerario di primo livello
 - di interesse regionale - itinerario di secondo livello
 - di interesse d'ambito
- Cammini (aggiornati al 2023)**
- itinerario spirituale
 - itinerario tematico storico culturale
 - itinerario naturalistico
 - itinerario escursionistico
 - sentieristica
- Vie d'acqua**
- corsi d'acqua navigabili e canali lagunari
 - litoranea veneta
 - porti, darsene, approdi, discese in acqua
 - servizi di collegamento marittimo esistenti o da potenziare
- Infrastrutture**
- percorsi panoramici
 - linee ferroviarie attive
 - linee ferroviarie dismesse
 - ferrovia turistica Sacile - Cernona
- Nodi di intermodalità**
- di primo livello
 - di secondo livello
 - stazione ferroviaria che effettua servizio ordinario
 - stazione o fermata con solo servizio sostitutivo o per l'effettuazione di treni storici
 - stazione o fermata soppressa dal servizio
 - stazioni ferroviarie su linee dismesse
- Beni culturali e ambientali**
- polo di altro valore simbolico
 - beni immobili di valore culturale
 - aree archeologiche
 - core areas della rete ecologica
- Indicazioni progettuali**
- realizzazione di nodi di interscambio bici-barca
 - introduzione della fermata per potenziare l'intermodalità bici-treno (MICOTRA)
 - realizzazione di percorsi di fruizione invernale
 - valorizzazione dell'idrovia della Litoranea Veneta
 - valorizzazione delle vie d'acqua di collegamento tra la laguna e entroterra e della fruizione intermodale dei corsi d'acqua della bassa pianura pordenonese
 - ripristino e valorizzazione delle ferrovie dismesse in chiave di turismo slow
 - valorizzazione e realizzazione di percorsi di fruizione delle valli laterali
 - valorizzazione dei collegamenti transregionali e transfrontalieri
 - valorizzazione e realizzazione di percorsi di collegamento carso-mare
 - realizzazione di un'altra via prealpina dei parchi
 - ripristino dell'ippovia del Cormor
 - prolungamento della ciclabile del Cormor fino alla foce
 - estensione del servizio MICOTRA verso Trieste
 - valutazione delle criticità negli attraversamenti dei corsi d'acqua
 - valutazione e mitigazione dei potenziali disturbi agli habitat
 - realizzazione di un percorso ciclabile costiero
 - promozione dell'intermodalità piedi-bici-cavallo
 - realizzazione di collegamenti ai percorsi tematici
 - rafforzamento e realizzazione di connessioni ciclopedonali tra percorsi
 - realizzazione di collegamenti intermodali bici-bus transregionali